



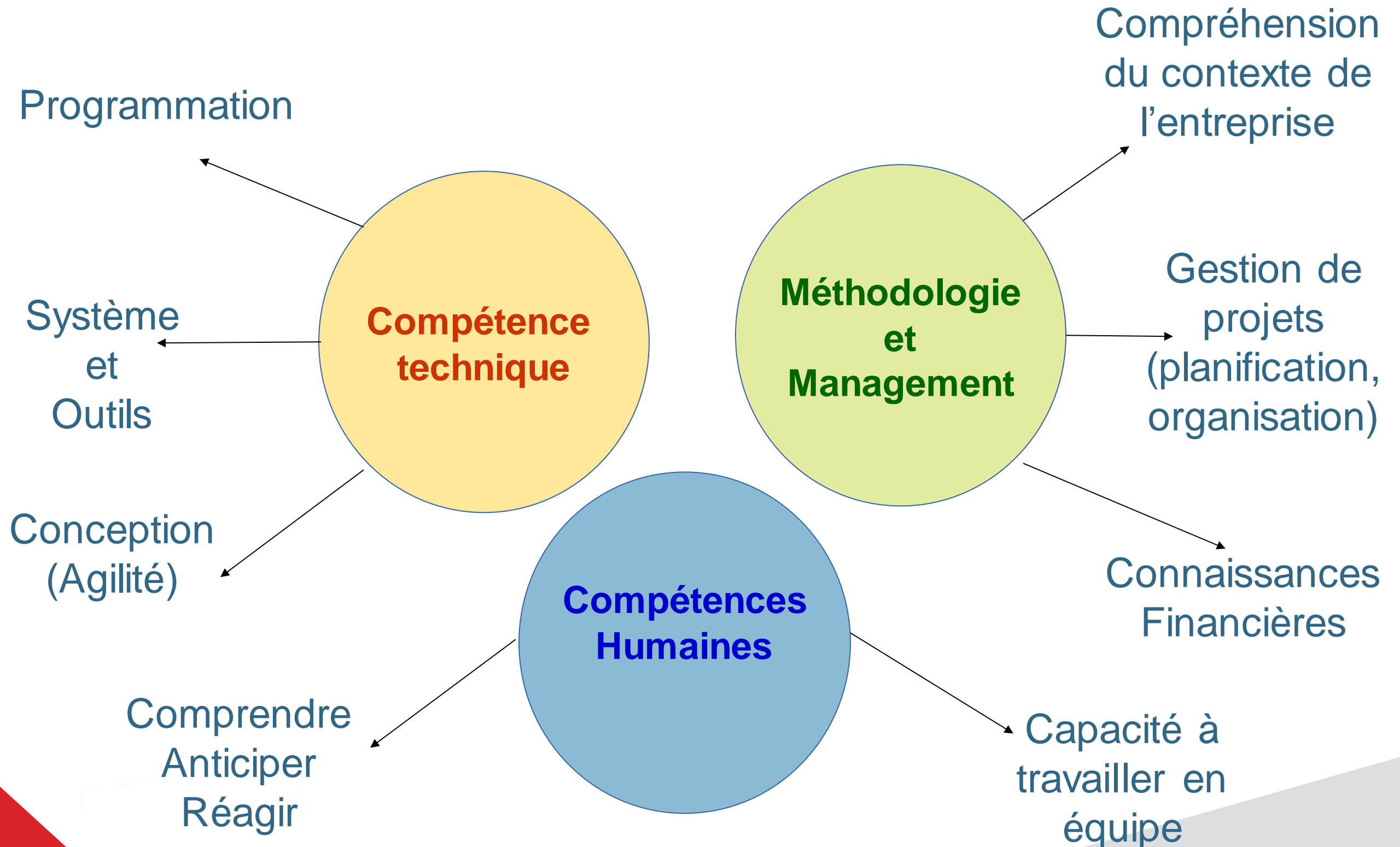
Master MIAGE de Nanterre

Février 2024

 **Université
Paris Nanterre**

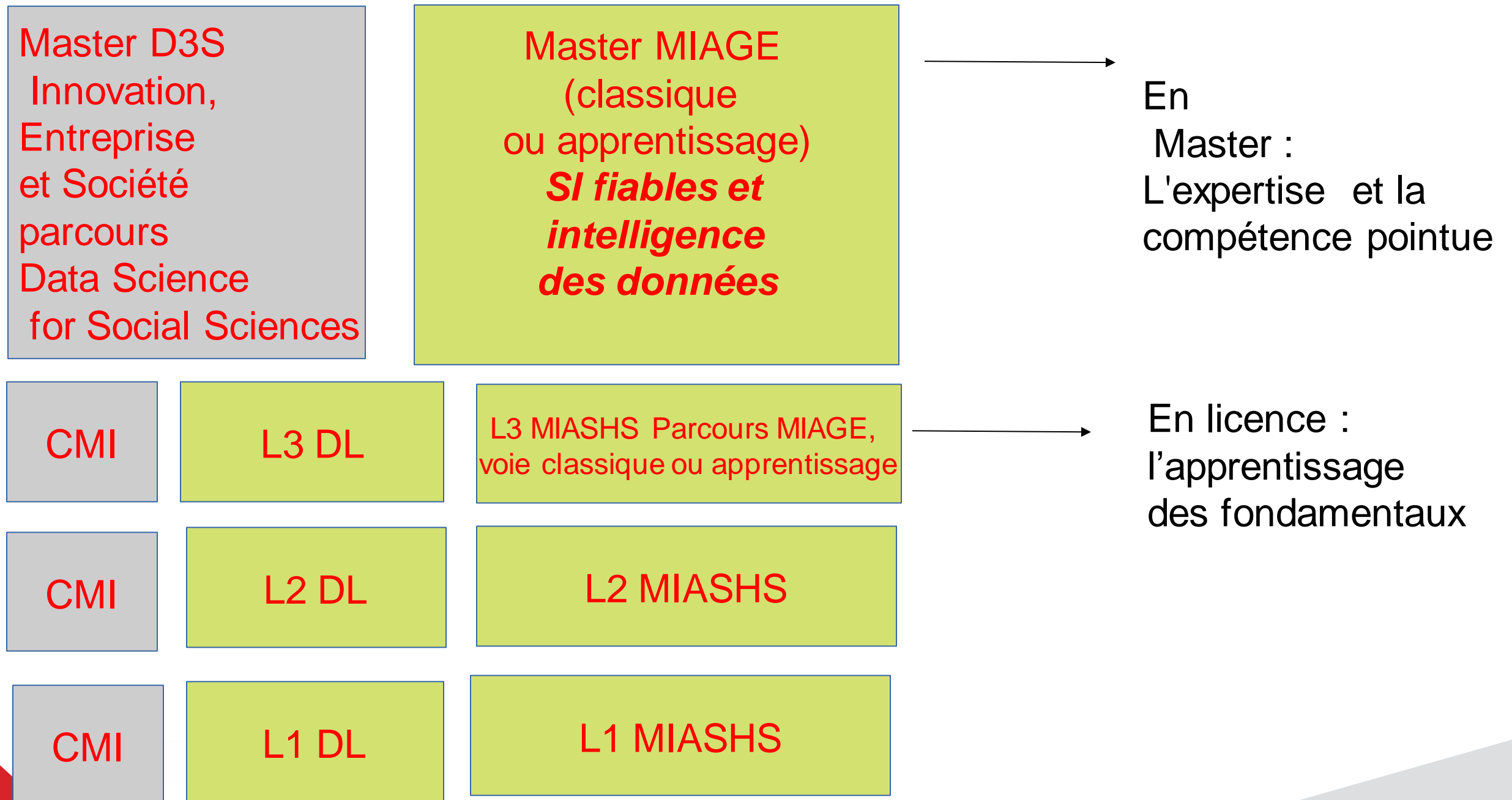
Le Coursus MIAGE

Des compétences complémentaires recherchées



Un cursus intégré dans le LMD

— La Miage est un **cursus diplômant** (pas une certification) qui s'insère dans le cadre LMD



Une formation professionnalisante reconnue

- Reconnue universitairement (France et Etranger)
 - Plus de 40 d'existence,
 - Une conférence des directeurs des MIAGE
 - Un programme qui évolue pour s'adapter aux évolutions de l'informatique
- Reconnue sur le marché de l'emploi
 - Reconnue par les DRH et par les chefs de projets
 - Munie d'un réseau des anciens (« *Miage Connexion* »)
 - Très bon taux d'insertion sur le marché de l'emploi (90 % à la sortie à Nanterre)

Salaire annuel moyen 42K euros

La formation à l'université de Nanterre

Une expertise technique:

- les matières informatiques (50%)
- Programmation (notamment objet) Base de Données, Agilité, Conception, Statistiques, Programmation Mobile
- Modélisation et analyse de données (RO, optimisation, stats)

Un éventail de domaines pour évoluer

- Big Data Business Intelligence (B.I.)
 - Programmation Mobile
- Agilité et système d'information
 - Fiabilité de systèmes

Offre un éventail large d'emplois

Le Master MIAGE

Semestre 7

UE Maîtriser un domaine et ses méthodes

UE Modélisation, Données et Logiciel
Bases de Données Avancées
Modélisation Architecturale et Patrons de Conception
Méthodes et outils du développement logiciel
Programmation Concurrente
Programmation Fonctionnelle

UE Elargir ses connaissances/personnaliser son parcours

UE Management et Systèmes d'Information 1
4E7IMSII - Management de Projet Système d'information
Gestion des Ressources Humaines et Systèmes d'information

UE Développer ses compétences linguistiques

UE Langues
Anglais S7

UE S'investir pour son université et dans son projet personnel

UE Projet
Projet Collaboratif 1 - DevOps 1

Semestre 9

UE Maîtriser un domaine et ses méthodes

UE Qualité et Fiabilité 2
Fiabilité et Systèmes Répartis
Sécurité des Systèmes d'information
UE Intelligence des Données 1
Traitement de Données Massives
Data Analytics
UE Management et Systèmes d'Information 3
Architectures des SI Complexes
Transformation Digitale et Gouvernance des Systèmes d'information

UE Elargir ses connaissances/personnaliser son parcours

UE Intelligence des Données 2
Data Mining
Droit et Données

UE Développer ses compétences linguistiques

UE Langues
Anglais S9

UE S'investir pour son université et dans son projet professionnel

UE Projet
Projet Collaboratif 3 - Entrepreneuriat et Création d'Entreprise

Semestre 8

UE Maîtriser un domaine et ses méthodes

UE Qualité et Fiabilité 1
Infrastructures Virtuelles et Conteneurs
Optimisation Combinatoire
Business Intelligence

UE Se former en milieu professionnel

UE Professionalisation
Méthodologie
Mémoire Recherche et développement
Soutenance de stage

UE Elargir ses connaissances/personnaliser son parcours

UE Management et Systèmes d'Information 2
Marketing Numérique
Architectures des Systèmes d'information

UE Développer ses compétences linguistiques

UE Langues
Anglais S8

UE S'investir pour son université et dans son projet professionnel

UE Projet
Projet Collaboratif 2 - DevOps 2

Semestre 10

UE Maîtriser un domaine et ses méthodes

UE Intelligence des Données 3
Applications du Machine Learning
Projet Systèmes d'information et Données

UE Conduire un travail personnel mobilisant la recherche/l'expertise OU Se former en milieu professionnel

UE Professionalisation
Méthodologie
Mémoire Recherche et développement
Soutenance de stage

La MIAGE à Nanterre

Un éventail large d'emplois et une insertion facile_

Nos anciens élèves :



Développeur back-end



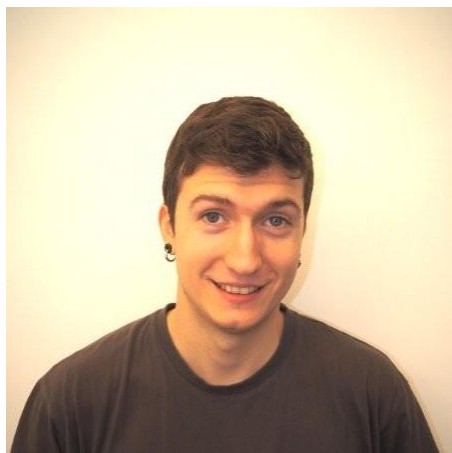
**Online Marketing
& Project Management**



**Data & Analytics
Consultant**



**Chef de projet MOA
BNP Paribas**



**Président & co-fondateur
entreprise TKorp**



**Full Stack
Developer**



**Product Owner
Mobile Website**



**Consultant SI
AMOA**

La MIAGE à Nanterre

Un environnement épanouissant_

- Des petites promotions qui permettent le suivi des étudiants



- Des facilités de transports
 - (Gare RER et SNCF à 5 minutes)
- Des associations étudiantes
 - BDE, Junior Entreprises, Association des anciens

La MIAGE à Nanterre

Un cursus tourné vers les entreprises_

Suivre le Cursus MIAGE en **apprentissage**

Avec le **CFA AFIA** <http://www.cfa-afia.fr/>

Rythme d'alternance

L3 : 2j/3J

M1 : 3 sem/ 3 sem ou 2j/3j

M2 : 3 sem / 5 sem ou 2j/3j

Une expérience en entreprise conséquente pour le cursus classique

Un minimum de : 6 semaines de stage (L3)

3 mois de stage (M1)

6 mois de stage (M2)

La MIAGE à Nanterre

Possibilité d'échanges internationaux_

Cette possibilité existe pour le **cursus classique**.

Processus de candidature

Détails sur : <https://miage.parisnanterre.fr/index.php/candidater/>

- Une procédure dématérialisée :
Monmaster.gouv.fr (en M1) ou e-Candidat (en M2)
- **Dépôt d'un dossier**
- **commission -> admissibilité**
- **si admissible: entretien**

Où candidater ?:

En M1: **trois entrées** monmaster

- Parcours "*Système d'information fiable et intelligence des données*" (modalité initiale)= uniquement voie classique
- Parcours "*Système d'information fiable et intelligence des données*" (modalité apprentissage) = alternance 2j/ 3j
- Parcours "*Système d'information fiable et intelligence des données _alternance_*" = alternance 3s/3s

En M2 – deux parcours sur ecandidat (initial ou apprentissage), candidatez aux deux si vous souhaitez l'apprentissage.

**Conseil:
candidater
aux trois!**

Procédure Monmaster (entrée en M1)

Remontée des résultats de la campagne d'admission

- Remontée des **résultats sur monmaster** pour les deux entrées M1 en **apprentissage**:
 - Ensemble non ordonné de candidats admissibles
 - Les premiers qui auront un contrat d'apprentissage seront admis (selon capacités affichées).
- Remontée des **résultats sur monmaster** pour l'entrée **formation initiale**:
 - Classement synchronisé de l'ensemble des candidats admissibles
 - Listes d'attente et désistement

Remontée des résultats sur ecandidat pour M2 : dès la fin des entretiens,

**Recherchez un
contrat dès
maintenant!**

**S'il reste des
places en juin,
phase
complémentaire**

Rôle des commissions

- C'est notre projet : Accompagner les étudiants que nous avons admis pour leur réussite

- Ce que nous regardons dans les dossiers

- Les notes (un bon niveau)

- Les pré requis

- Travail personnel

- Comportement

Mettez toutes vos notes dans votre dossier!

- Dans les entretiens:

- les connaissances

- la motivation, les projets



On ne fait pas cette tête là quand on regarde les dossiers

Calendrier d'admission 2024 en Master

	M1 tous parcours monmaster	M2 tous parcours ecandidat
Ouverture des candidatures	26 février	25 février
Fermeture des candidatures	24 mars	10 avril
Examen des dossiers	10 avril	
Entretiens	22 23 et 24 avril	
Résultats	courant mai pour les futurs apprentis et les M2, le 4 juin pour les classiques	
Phase complémentaire monmaster (M1)	Du 25 juin au 31 juillet	

Candidatures extérieures en apprentissage:

Dans le ou les parcours souhaités + pré-inscription sur le site du CFA AFIA

Contacts

Claire Hanen: Responsable des admissions, claire.hanen@parisnanterre.fr

Alida EYANG EYEGHE: Chargée de missions CFAAFIA aeyangeyeghe@cfaafia.fr

Marta Rukoz et Sonia GUEHIS: actuelle et future Responsable M1 MIAGE mixte marta.castillo@parisnanterre.fr
sonia.guehis@parisnanterre.fr

François Delbot: Responsable M1 MIAGE apprentissage
francois.delbot@parisnanterre.fr

Brahim Boughezela: Secrétariat pédagogique Miage,
bboughez@parisnanterre.fr