

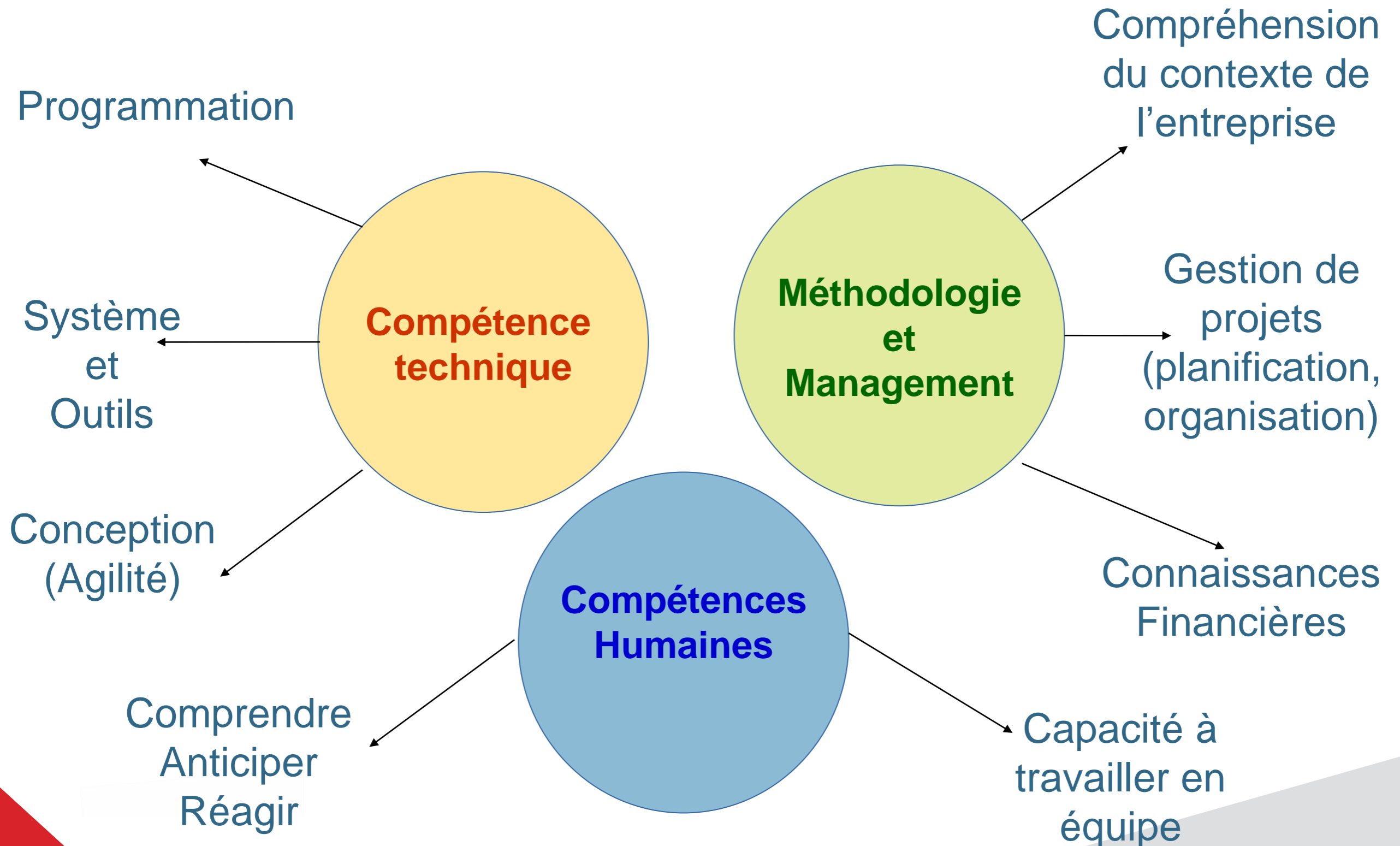


MIAGE de Nanterre du L3 au M2

—
Février 2024

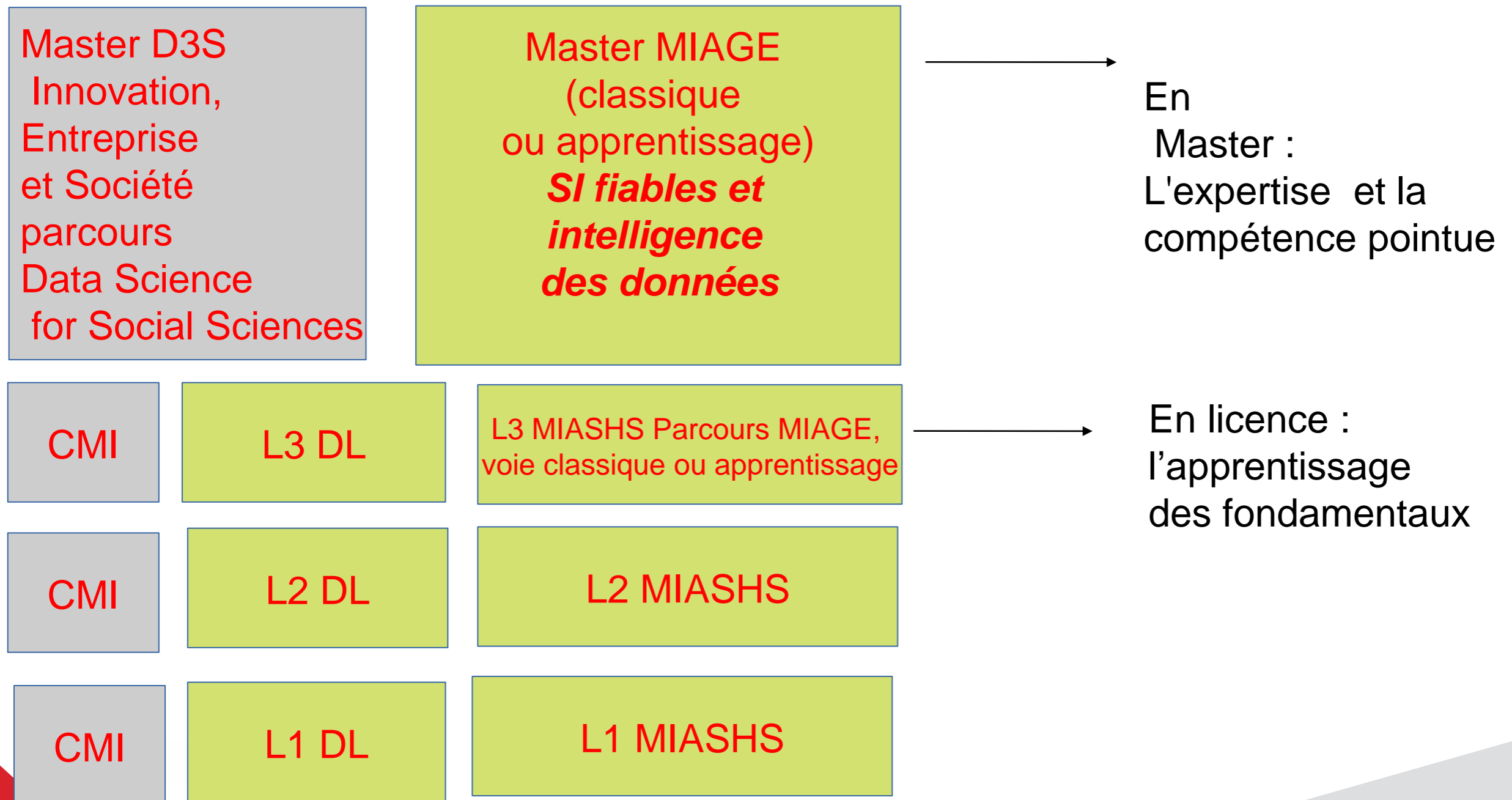
Le Coursus MIAGE

Des compétences complémentaires recherchées



Un cursus intégré dans le LMD

— La Miage est un **cursus diplômant** (pas une certification) qui s'insère dans le cadre LMD



Une formation professionnalisante reconnue

- Reconnue universitairement (France et Etranger)
 - Plus de 40 d'existence,
 - Une conférence des directeurs des MIAGE
 - Un programme qui évolue pour s'adapter aux évolutions de l'informatique
- Reconnue sur le marché de l'emploi
 - Reconnue par les DRH et par les chefs de projets
 - Munie d'un réseau des anciens (« *Miage Connexion* »)
 - Très bon taux d'insertion sur le marché de l'emploi (90 % à la sortie à Nanterre)

Salaire annuel moyen 42K euros en sortie de M2

La formation à l'université de Nanterre

Une expertise technique:

- les matières informatiques (50%)
- Programmation (notamment objet) Base de Données, Agilité, Conception, Statistiques, Programmation Mobile
- Modélisation et analyse de données (RO, optimisation, stats)

Un éventail de domaines pour évoluer

- Big Data Business Intelligence (B.I.)
 - Programmation Mobile
- Agilité et système d'information
 - Fiabilité de systèmes

Offre un éventail large d'emplois

Le L3 parcours MIAGE

Semestre 5

UE Enseignements fondamentaux	15 crédits
- Enseignements fondamentaux	15 crédits
- MI Langage et sécurité des bases de données S5	3 crédits
- MI Introduction aux systèmes d'information s5	3 crédits
- MI Algorithmique et programmation 4 s5	3 crédits
- MI-SAS S5	3 crédits
- MI Programmation orientée Objets 2 s5	3 crédits
UE Enseignements complémentaires	7.5 crédits
- Enseignements complémentaires	7.5 crédits
- MI Comportement du consommateur	4.5 crédits
- MI Marketing digital	3 crédits
UE Compétences linguistiques	3 crédits
UE Projets et expériences	1.5 crédits
- Projet établissement avec programmation Web	3 crédits
UE Compétences transversales	1.5 crédits
- MI Communication écrite et orale S5	1.5 crédits

Semestre 6

UE Enseignements fondamentaux	15 crédits
- Enseignements fondamentaux	15 crédits
- MI Programmation en PL/SQL S6	3 crédits
- MI-Recherche opérationnelle S6	3 crédits
- Programmation mobile S6	3 crédits
- Modélisation productive S6	3 crédits
- Système et réseaux S6	3 crédits
UE Enseignements complémentaires	6 crédits
- Enseignements complémentaires	6 crédits
- MI Contrôle de gestion S6	3 crédits
- MI Graphes et open data	3 crédits
UE Compétences linguistiques	3 crédits
UE Projets et expériences	4.5 crédits
- Stage S6	4.5 crédits
UE Compétences transversales	1.5 crédits
- MI Droit informatique S6	1.5 crédits

La MIAGE à Nanterre

Un éventail large d'emplois et une insertion facile_

Nos anciens élèves :



Développeur back-end



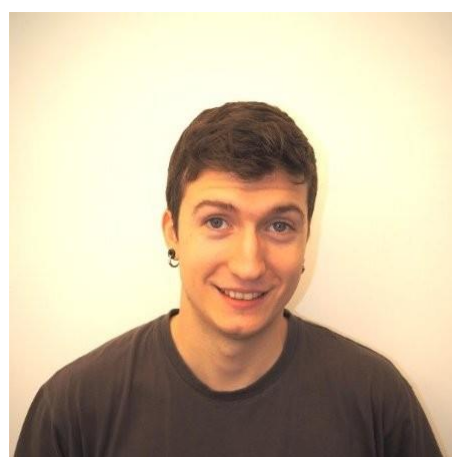
**Online Marketing
& Project Management**



**Data & Analytics
Consultant**



**Chef de projet MOA
BNP Paribas**



**Président & co-fondateur
entreprise TKorp**



**Full Stack
Developer**



**Product Owner
Mobile Website**



**Consultant SI
AMOA**

La MIAGE à Nanterre

Un environnement épanouissant_

- Des petites promotions qui permettent le suivi des étudiants



- Des facilités de transports
 - (Gare RER et SNCF à 5 minutes)
- Des associations étudiantes
 - BDE, Junior Entreprises, Association des anciens

La MIAGE à Nanterre

Un cursus tourné vers les entreprises_

Suivre le Cursus MIAGE en **apprentissage**

Avec le **CFA AFIA** <http://www.cfa-afia.fr/>

Rythme d'alternance

L3 : 2j/3J

M1 : 3 sem/ 3 sem ou 2j/3j

M2 : 3 sem / 5 sem ou 2j/3j

Une expérience en entreprise conséquente pour le cursus classique

Un minimum de : 6 semaines de stage (L3)

3 mois de stage (M1)

6 mois de stage (M2)

La MIAGE à Nanterre

Possibilité d'échanges internationaux_

Cette possibilité existe pour le **cursus classique**, en L3 mais surtout en master

Processus de candidature

Détails sur : <https://miage.parisnanterre.fr/index.php/candidater/>

- Une procédure dématérialisée : **e-Candidat en L3**
- **Dépôt d'un dossier**
- **commission -> admissibilité ou refus**
- **si admissible: entretien**
- **admission en liste principale, liste d'attente ou refus**

Entrée en

L3 MIASHS: sur le site **e-Candidat** de l'Université Paris Nanterre

Parcours **MIAGE Apprentissage** ,

et pour les **externes:** Parcours **MIAGE initial**

M1 : sur la plateforme **monmaster.gouv.fr**

Trois parcours/modalités:

- **M1 apprentissage (alternance 3s/3s)**
- **M1 Classique – par apprentissage (alternance 2j/3j)**
- **M1 Classique**

M2 : sur le site **e-Candidat** de l'Université Paris Nanterre

Rôle des commissions

- C'est nôôtre projet : Accompagner les étudiants que nous avons admis pour leur réussite

- Ce que nous regardons dans les dossiers

- Les notes (un bon niveau)
- Les pré requis
- Travail personnel
- Comportement

Vous devez fournir vos notes !

- Dans les entretiens:
 - les connaissances
 - la motivation, les projets



On ne fait pas cette tête là quand on regarde les dossiers

Calendrier d'admission 2024 en L3

	Parcours apprentissage	Parcours initial
Ouverture des candidatures	7 février	12 mars
Session 1 d'examen (dossiers arrivés avant le 5 mars)	12 mars	
Entretiens	19 et 26 mars	
Fermeture des candidatures		6 mai
Session 2 d'examen		7 mai
Entretiens		14 mai

Conseil:
candidater
dès le début
du processus.

Candidatures extérieures sur ecandidat:

Dans le ou les parcours souhaités
+ pour l'apprentissage pré-inscription sur le site du CFA

Candidatures Internes:

L2 MIASHS de l'université Paris Nanterre –
n'ont besoin de candidater que dans le parcours apprentissage s'ils le souhaitent

Contacts

Claire Hanen: Responsable admissions,
claire.hanen@parisnanterre.fr

Alida EYANG EYEGHE: Chargée de missions CFAAFIA
aeyangeyeghe@cfa-afia.fr

Sonia GUEHIS et Emmanuel Hyon: (actuelle et futur)
Responsable L3 Miage Apprentissage,
sonia.guehis@parisnanterre.fr
ehyon@parisnanterre.fr

Rafael Angarita: Responsable L3 Miage Mixte,
rangarit@parisnanterre.fr

Brahim Boughezela: Responsable administratif Miage,
bboughez@parisnanterre.fr